

# MBA LIDERAZGO LATINOAMERICANO

## PENSUM

Inicio Marzo y Septiembre

Duración 15 meses

Idioma Español



Este MBA de **clase mundial** aplica las mejores técnicas de negocios para que destagues en el mercado latinoamericano. El programa maximiza tu aprendizaje mediante **conocimientos prácticos y experiencias de alto rendimiento**.

### MBA CORE

#### DURANTE EL PROGRAMA+

Career Services  
Inglés para Gerentes++  
Introducción a la Consultoría  
Liderazgo  
Pensamiento Crítico y Toma de Decisiones

### MODULARES

Administrando Gente y Organizaciones+  
Análisis Político  
Comunicación y Liderazgo  
Contabilidad\*\*  
Contabilidad Financiera  
Contabilidad Gerencial  
Control Gerencial

Economía Global  
Emprendimiento  
Estrategia Corporativa  
Estrategia Empresarial  
Ética Empresarial  
Finanzas+  
Fundamentos de Sostenibilidad+  
Introducción a la Administración de Negocios\*

Macroeconomía Aplicada  
Marketing+  
Matemática financiera\*\*  
Métodos Cuantitativos Avanzados  
Mujeres y Liderazgo\*  
Negociación  
Operaciones+  
Organización Industrial  
Transformación Digital+

## ESPECIALIZACIONES

La **especialización** la escoges a través de la selección de clases electivas. Este es un ejemplo de electivas que se han ofrecido en el pasado.

### EMPRENDIMIENTO

Emprendimiento  
Emprendimiento Corporativo  
Emprendimiento Social  
Finanzas para Emprendedores  
Garaje+  
Mercadeo y Ventas para Emprendedores  
Metodologías para Emprender+

*Es la única especialización en la que los cursos electivos están pre-establecidos. Para cursar esta especialización, debes ingresar al programa que inicia en Septiembre.*

### OPERACIONES & TECNOLOGÍA

Administración de Cadenas de Suministros\*  
Dinámica de Sistemas  
Estrategia de Operaciones  
Gerencia de Calidad  
Gerencia de Servicios

### SOSTENIBILIDAD

Economía de los recursos en mercados emergentes\*  
Emprendimiento en países emergentes: transformar problemas en oportunidades  
Fundamentos de Sostenibilidad+  
Gerencia de Sostenibilidad

### FINANZAS & ECONOMÍA

Finanzas Corporativas\*  
Finanzas Internacionales  
Fusiones y Adquisiciones  
Gestión de Carteras\*  
Instituciones Financieras y Mercados Capatales\*  
Moneda y Banca\*

*Estas electivas, junto con las materias modulares, cubren el 70% del contenido que evalúa el CFA Institute en sus exámenes para otorgar la certificación CFA®.*

### MARKETING

Gestión de Marca\*  
Investigación de Mercados\*  
Marketing Avanzado\*  
Marketing Digital\*  
Marketing Internacional\*  
Minería de Datos\*

### OTRAS ÁREAS

Administración de Proyectos\*  
Análisis de Riesgo\*  
Competitividad de las Naciones  
Cultura y Valores  
E-Business\*  
Empresas Familiares  
Estrategia Internacional  
Poder e Influencia\*  
Prevención y combate del fraude y la corrupción en las organizaciones  
Redes Sociales  
Temas contemporáneos en la gestión de personas\*

## MANAGEMENT CONSULTING PROJECT

Desarrollas un proyecto que aborda un problema de estrategia que la dirección de una empresa internacional o local necesita resolver. Asumes el papel de consultor y te dedicas, tiempo completo, a realizar el proyecto.

University Affiliation Program CFA Institute®

GLOBAL NETWORK FOR ADVANCED MANAGEMENT

P I M  
Partnership in International Management

+Se extienden por más de un módulo.

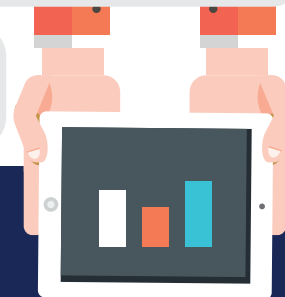
\*Materias impartidas en inglés en el pasado. El idioma en que se imparten puede cambiar.

++Para quienes necesiten reforzar el idioma.

\*\*Materias del Pre-MBA - módulo virtual.

#1 Escuela de Negocios en América Latina *Financial Times 2019*

#5 del mundo en porcentaje de incremento salarial *Financial Times 2019*



CFA es una marca registrada propiedad del CFA Institute.

INCAE se reserva el derecho de modificar los cursos ofrecidos.

fecha de revisión: 05 de julio, 2019

