



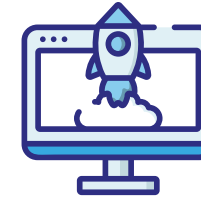
Contenido



1. Ética y liderazgo
2. El consumidor social y la transformación del negocio en la era digital
3. Business Analytics en la práctica
4. La gestión del conocimiento y el capital humano en los procesos y la estrategia
5. Interpretando el Contexto

Consulte a programas.junior@incae.edu

fecha de revisión: 14 de mayo, 2020



Modalidad virtual

27
julio — al — **01**
agosto

Participantes de
Universidades de la Red

USD\$1,000

Participantes de
otras universidades

USD\$1,200

INCAE posee alianzas con diversas universidades. Si es parte de alguna de ellas, podrá tener acceso a costos preferenciales.

INCAE se reserva el derecho de realizar ajustes sobre sus programas.



JUAN CARLOS BARAHONA

Ph.D. Massachusetts Institute of Technology

Científico de redes y consultor en sociometría. Ha contribuido a que empresas sean más competitivas mediante plataformas tecnológicas y herramientas sicométricas. Miembro del “Human Dynamics Group” del Laboratorio de Medios de MIT. Presidente y fundador de la empresa Sociometrika. Consultor en diversos gobiernos y empresas de Latinoamérica y el Caribe.



ROY ZÚÑIGA

Ph.D. Universidad de Valladolid

Ha sido consultor para el Banco Mundial, fundador y miembro de juntas directivas de varias empresas, asesor del Programa de Reconversión Industrial de Costa Rica en los sectores de cuero y calzado, textiles, confección, alimentos y plásticos.



LUIS E. LÓPEZ

Ph.D. Massachusetts Institute of Technology Director Académico. Cuenta con una importante trayectoria

y experiencia como consultor de empresas y organizaciones en distintos países de América Latina, especialmente en Gerencia de Operaciones, Gestión de la Tecnología y la Innovación y Simulación Estratégica. Participa en Juntas Directivas de varias empresas.



ANDREA PRADO

Ph.D. Administración y Organizaciones de la Escuela de Negocios Stern, Universidad de Nueva York. Es

directora de la Cátedra Strachan de Filantropía e Inversión Social. Ha liderado múltiples programas ejecutivos en Gestión de Salud y Salud Global en INCAE. También estudia el impacto y la dinámica de la autorregulación de la industria para promover prácticas ambientales y laborales en las economías emergentes.